



# RÜFI900 – eine der steilsten Skirouten der Welt...zu Fuss!

Wie die vorgegebene Strecke bezwungen wird, ist dir überlassen. Die Ausrüstung ist frei wählbar, eine motorisierte Hilfe ist allerdings nicht erlaubt. Gestartet wird durch einen Massenstart in Lech - das Ziel ist der Rüfikopf auf 2.350m.



**Datum** Samstag 06. April 2019 **Startzeit** 09:00 Uhr am Schlosskopfparkplatz- Lech **Streckenführung** Lech - Wöstertäli - Langer Zug - Schafalpe - Rüfikopf Berg **Starthöhe** auf 1.444m **Zielhöhe** auf 2.350m **Höhendifferenz** 960m **Streckenlänge** 5,5 km **Steigung maximal** 80 %

# Von Lech auf den Rüfi entlang eines bis zu 80% steilen Anstiegs!

Die Ausrüstung ist frei wählbar (erlaubt sind z.B. Tourenski, Laufschuhe mit Spikes, Schneeschuhe, Steigeisen etc.). Steighilfen sind zwingend erforderlich (z.B. Harscheisen, Snowlinespikes und Stöcke). Die Ausrüstung wird am Start kontrolliert und ist vom Start bis ins Ziel mitzunehmen! Es besteht für alle Helmpflicht!



# RÜFI900 Kurzinfo

Gestartet wird durch einen Massenstart in Lech am Arlberg am Schlosskopfplatz auf 1.444 m, dann geht es weiter über den Ortsteil Stubenbach ins Wöstertäli. Um das Ziel, den Rüfikopf auf 2.350 m zu erreichen, musst du unter anderem ein Teilstück (300 m) mit einer Durchschnittsneigung von 78 % überwinden. Vom Start bis ins Ziel sind 960 HM zu meistern. Die Beste Ausrüstung gepaart mit der besten Kondition gewinnt!

Die Ausrüstung ist frei wählbar (erlaubt sind z.B: Tourenski, Laufschuhe mit Spikes, Schneeschuhe, Steigeisen etc.). Steighilfen sind zwingend erforderlich (z.B. Harscheisen, Snowlinespikes, Spikes und Stöcke - die Ausrüstung wird am Start kontrolliert!

Die gewählte Ausrüstung ist vom Start ins Ziel mitzunehmen! Es besteht Helmpflicht für alle Teilnehmer!



# RÜFI900 2019

**SAVE THE DATE**

RÜFI900 am 06. April 2019



# Rüfi900 Presse

Pressemeldung 2018

40 Teilnehmer nahmen bei der 2. Auflage der Uphill Challenge „Rüfi 900“ die Herausforderung an, den 960 Meter höher gelegenen Rüfikopf unmotorisiert und über einer der weltweit steilsten Skirouten empor zu steigen. Gestartet wird mittels Massenstart und von Spikes bis Skier oder Schneeschuhen war der Kreativität der Athleten bei der Wahl ihrer Ausrüstung keine Grenzen gesetzt. Der Ski Club Arlberg als durchführender Verein hat mit insgesamt drei Verpflegungstationen sowie mehreren Richtungstoren und Fangnetzen für eine perfekte Strecke vom Schloßkopfparkplatz über Stubenbach ins Wöstertäli, über den legendären „Langen Zug“ bis zum Rüfikopf gesorgt. Im Herzstück „Langer Zug“ gilt es unter anderem ein Teilstück (300 m) mit einer max. Neigung von 80 % zu überwinden. Mit einer Länge von 5,5 km, 960 Höhenmeter und einem Zieleinlauf auf 2350 Metern ist der Rüfi 900 Event bereits jetzt ein fixer Bestandteil im Eventkalender in Lech Zürs am Arlberg.

Nähere Informationen und Impressionen unter: [www.ruefi900.at](http://www.ruefi900.at)

**Termin 2019: 6.4.2019**



# ZU FUSS AUF DEN RÜFIKOPF

960 Höhenmeter gilt es bei „Rüfi 900“ bergauf zu überwinden.

LECH: „Rüfi 900“ ist DIE Uphill Challenge in Lech Zürs am Arlberg. Die steilste Skiroute – den schon legendären Langen Zug – gilt es bergauf zu bezwingen. Wie die vorgegebene Strecke bezwungen wird, ist den Teilnehmern selbst überlassen. Die Ausrüstung ist frei wählbar, eine motorisierte Hilfe ist allerdings nicht erlaubt. Damit ist der „Rüfi 900“ ein besonderer Wettkampf für jedermann. Skitourengeher, Bergläufer, Wanderer oder sogar Langläufer können sich beweisen und den Anstieg

bis hinauf zur Bergstation der Rüfikopfbahn bewältigen. Am 7. April gibt es dazu wieder die Möglichkeit. **START AM SCHLOSSKOPFPLATZ** Gestartet wird mittels Massenstart in Lech am Schlosskopfplatz auf 1444 Meter Höhe, danach geht es weiter über den Ortsteil Stubenbach ins Wöstertäli. Um das Ziel, den Rükopf auf 2350 Metern zu erreichen, müssen die Teilnehmer unter anderem ein Teilstück (300 Meter) mit einer Durchschnittsneigung von 78 Prozent überwinden.

Die beste Ausrüstung gepaart mit der besten Kondition gewinnt! Für alle Zuschauer steht im Zielbereich das Panoramarestaurant Rükopf zur Verfügung. Der Großteil des Renngeschehens kann von der Aussichtsplattform am Rükopf verfolgt werden. Die große Afterparty, die man keinesfalls verpassen sollte, findet in der Postgarage statt. Nach der Siegerehrung gibt's Livemusik und ab 19 Uhr heizt uns DJ Fritz (Bobos' Haus- und Hof-DJ) mit seinen Tunes bis spät in die Nacht ein.



Die Ausrüstung für den Aufstieg wird selbst gewählt. Foto: Chris Kapeller

Pressespiegel vom 04.04.2018, S.6

**Markt & Soziales**

**Neueröffnung Eiscafe Darlo in Rankweil**  
Das Eiscafe Darlo in Rankweil hat am 2. April 2018 seine Pforten geöffnet. Die Betreiberin, die ebenfalls in Rankweil wohnt, hat sich für ein gemütliches Ambiente entschieden, das auch für Kinder geeignet ist. Die Karte umfasst eine große Auswahl an Süßspeisen und Getränken.

**Neueröffnung Yoga Inspirat Studio in Bregenz**  
Das Yoga Inspirat Studio in Bregenz hat am 2. April 2018 seine Pforten geöffnet. Die Betreiberin, die ebenfalls in Bregenz wohnt, hat sich für ein gemütliches Ambiente entschieden, das auch für Kinder geeignet ist. Die Karte umfasst eine große Auswahl an Süßspeisen und Getränken.

**Raiffeisen erhält Best-Recruiter**  
Die Raiffeisenbank Vorarlberg hat am 2. April 2018 den Titel Best-Recruiter für das Jahr 2017 erlangt. Die Bank hat sich für ihre erfolgreiche Personalarbeit und die hohe Mitarbeiterzufriedenheit bedankt.

**Die neue Bademoden-Kollektion**  
Die neue Bademoden-Kollektion von SKINY ist für den Sommer 2018 erschienen. Die Kollektion umfasst eine große Auswahl an Bikinis, Badehosen und Bademänteln in verschiedenen Farben und Mustern.

**„Alte Herren“ dominierten beim Rükfi900**  
Beim Rükfi900 Rennen am 7. April 2018 dominierten die „Alten Herren“ die Strecke. Die Teilnehmerinnen und Teilnehmer haben sich für eine tolle Leistung bedankt.

**Benefizkonzert in Dornbirn**  
Ein Benefizkonzert in Dornbirn hat am 2. April 2018 stattgefunden. Die Einnahmen werden für soziale Zwecke verwendet.

**Fahrzeugübergabe an Sportlerin des Jahres**  
Die Sportlerin des Jahres 2017 hat am 2. April 2018 ein neues Fahrzeug erhalten. Die Übergabe wurde feierlich durchgeführt.

Damit Sie unser Portal optimal nutzen, wir unser Angebot und dessen Nutzung analysieren wie auch fortlaufend verbessern können sowie zur Personalisierung von Inhalten und Werbung verwenden wir First- und Third-party Cookies. Weitere Informationen zu den Cookies erhalten Sie hier

OK

Search bar with 'Anmelden' button

Nachrichten ▾ Leben ▾ Termine Gewinnspiele Galerien ▾ Karriere & Jobs Kleinanzeigen Service ▾

Osterreich Tirol Landeck Sport Lech: „Alte Herren“ dominierten beim Rüfi 900

10.04.2018, 13:10 Uhr

### Lech: „Alte Herren“ dominierten beim Rüfi 900

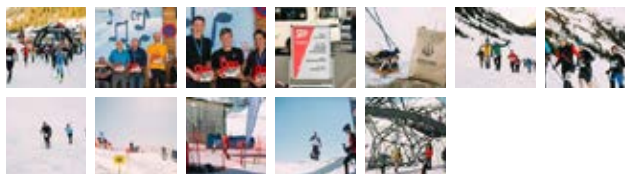


Rüfi 900 in Lech am Arlberg: Insgesamt stellten sich 40 Sportler, darunter fünf Damen der Herausforderung des steilen Anstiegs. (Foto: LZTG by Kirstin Toedtling)

Die Uphill Challenge am Arlberg: Bei strahlendem Sonnenschein wurde die zweite Auflage des Rüfi 900 zum Erlebnis. Mit doppelt so vielen Teilnehmern im Vergleich zur ersten Auflage konnten die Veranstalter eine weitere Erfolgsmeldung verbuchen.

LECH. Der Montafoner Michael Maier gewann am Samstag die zweite Auflage des Rüfi 900. Bei allerbesten Witterungs- und Schneebedingungen lief der 52-Jährige aus Gargellen in rund 57 Minuten vom Schlosskopf Parkplatz auf den 960 Meter höher gelegenen Rüfikopf hinauf. Herzstück des Aufstiegs war der steile „Lange Zug“. „Es war gut zu laufen, die Strecke war griffig, ich bin nie zurückgerutscht. Die Strecke auf den Rüfikopf ist eine echte Herausforderung“, sagte Maier nach dem Rennen, das er letztlich mit mehr als vier Minuten Vorsprung gewann. Maier war in guter Gesellschaft: Auf dem zweiten Platz landete Franz-Josef Schmutzer (Jahrgang 1969) vor dem Deutschen Hannes Heigenhauser (1989). Die große Überraschung lieferte aber der 67-jährige Albert Huber, der als vierter ins Ziel kam. „Ich bin eigentlich kein Bergläufer, aber ich bin viel mit dem Fahrrad unterwegs“, kommentierte der älteste Teilnehmer seine starke Leistung. Insgesamt stellten sich 40 Sportler, darunter fünf Damen der Herausforderung des steilen Anstiegs. Schnellste der Damen war Theresia Reindl aus Innsbruck Igls, in der Gesamtwertung belegte sie Platz 20. Bis auf einen Teilnehmer, der aufgegeben hat, erreichten alle das Ziel. Der Großteil bewältigte die Strecke mit Laufschuhen mit einem entsprechend rauhen Profil, aber auch Skitourengeher und Schneeschuhwanderer wurden am Start gesichtet. Die Schnellsten waren allesamt mit Laufschuhen unterwegs.

Die Ergebnisse zum Rüfi 900 finden Sie unter folgendem Link: [www.pentek-timing.at](http://www.pentek-timing.at)

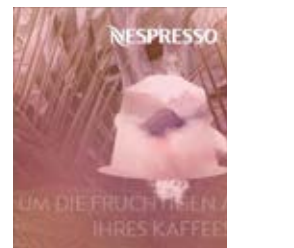


Gefällt mir 0

Landeck Wählen Sie Ihren Bezirk

User profile for Othmar Kolp, 40.852 followers, am 10.04.2018

138 Leser



#### Top-Links

- Blume des Jahres 2018! Die gold-gelb blühende „Grubertaler“ wurde zur Blume des Jahres 2018 gekürt. Ab sofort bei allen „Qualität Tirol“ Gärtnern erhältlich!
Tirol-Puzzle: Wie gut kennt Ihr Tirol? Wie gut kennt Ihr Tirol? Macht mit bei unseren Tirol-Puzzles und rätselt über Tirols Sehenswürdigkeiten!
Landwirtschaftskammer Tirol Landwirtschaft verbindet - hier finden Sie Aktuelles rund um die Arbeit der Tiroler Bäuerinnen und Bauern!

#### Wetter in Landeck

Weather forecast table for Landeck: Mon 16.04 (8/11), Die 17.04 (8/14), Mit 18.04 (7/17), Don 19.04 (9/19)

#### Lokale Kleinanzeigen aus Landeck

Table of local classified ads: Auto & Motor, Elektromarkt, Immobilien, Marktplatz, Arbeitsplatz Österreich, Arbeitsplatz Landeck

Advertisement for 'Hier gehts zu den Profis aus der Region' with a location pin icon

Large advertisement for EM Elektro Müller featuring a yellow background and text: 'Lass die Funken fliegen... komm in unser Team!'



## PRESSEMITTEILUNG

## Sonnenskilaufzeit! Für aktive & entspannte Sonnenanbeter die wohl schönste Zeit im Jahr

Lech Zürs am Arlberg bietet zum Sonnenskilauf schneesichere Pisten, sonnenreiche Terrassen und stilvolle Events zu attraktiven Preisen.

*Lech Zürs am Arlberg, 09. Februar 2018. Besonders beliebt ist das Skifahren im Frühjahr, wenn die Tage länger und die Sonnenstrahlen intensiver werden. In Lech Zürs am Arlberg - mit der neuen Flexenbahn endgültig Teil der absoluten Weltelite unter den internationalen Wintersportregionen - liegt Schnee meist bis weit ins Frühjahr hinein. Das macht Österreichs größtes Skigebiet auch zum „place to be“ für passionierte Sonnenskiläufer.*

### Zu Fuß auf einer der steilsten Skiabfahrten der Welt beim „Rüfi 900“ Event

Dieser wahrlich sportliche Event geht am 7. April 2018 in seine zweite Runde. Das 900 im Namen „Rüfi 900“ bezieht sich auf die für die Teilnehmer zu überwindenden Höhenmeter. Diese sind von unten nach oben unter anderem über eine der weltweit steilsten Skiabfahrten mit einer Durchschnittsneigung von 78% zu absolvieren. Wie und womit die vorgegebene Strecke bezwungen wird, ist allerdings jedem selbst überlassen. Einzig motorisierte Aufstiegshilfen dürfen nicht zum Einsatz kommen. Gestartet wird bei einem Massenstart in Lech am Schlosskopfplatz auf 1444 Metern in Richtung Wöstertäli mit Ziel Rüfikopf auf 2350 Metern. Vor allem Kondition, aber auch die Wahl der besten Ausrüstung sind das A&O für die erfolgreiche Teilnahme an diesem Event! Weitere Informationen sind erhältlich unter [www.lech-zuers.at/ruefi-900](http://www.lech-zuers.at/ruefi-900).

### Tanzcafé Arlberg – „Tanzen wie früher“ beim Vintage-Music-Festival in Lech, Zürs und Stuben

Zum Frühlings-Festival wird geladen, wenn von 1. bis 15. April 2018 beim Tanzcafé Arlberg Top-Acts mit virtuoson Live-Konzerten in Skihütten, auf Sonnenterrassen und in Hotelbars von Lech Zürs und erstmals auch in Stuben am Arlberg zum „Tanzen wie früher“ animieren. Unter künstlerischer Leitung der Tiroler Kulturschaffenden Julia Mumelter und Renée Jud konnten Stars der internationalen Musikszene wie „The Puppini Sisters“ (UK), „Waldeck“ (A), „Good Co“ (USA), „Moonlight Breakfast“ (ROM/A) oder auch die „Boogie Boys“ (PL) für das beliebte Vintage-Music-Festival gewonnen werden. Die musikalische Bandbreite reicht dabei von Swing und Jazz über Rock 'n' Roll und Boogie Woogie bis hin zu Electro-Swing und Pop. Zur Vertiefung des Festival-Erlebnisses werden heuer erstmals Swing-Tanz-Klassen im Rahmen des Tanzcafé Arlberg angeboten. Tanzbegeisterten stehen Lindy-Hop- und Shag-Kurse auf verschiedenen Levels zur Wahl, die als sogenannte „Swing & Snow-Kurse“ buchbar und ganz der Jahreszeit entsprechend auch mit Sonnenskilauf kombinierbar sind. Der Eintritt zu allen Konzerten ist frei. Weitere Informationen sind erhältlich unter [www.lech-zuers.at/tanzcafe-arlberg](http://www.lech-zuers.at/tanzcafe-arlberg)



## Zu Fuß auf einer der steilsten Skiabfahrten der Welt: „Rüfi 900“

Das Event geht kommenden Samstag in die zweite Runde. Das 900 im Namen bezieht sich auf die für die Teilnehmer zu überwindenden Höhenmeter. Diese sind von unten nach oben über eine der weltweit steilsten Skiabfahrten zu absolvieren. Wie und womit die vorgegebene Strecke bezwungen wird, ist jedem selbst überlassen, solange kein Motor zum Einsatz kommt. Gestartet wird in **Lech** auf 1444 Metern mit Ziel Rüfikopf auf 2350 Metern. Infos [www.lech-zuers.at/ruefi-900](http://www.lech-zuers.at/ruefi-900). Fotos: Lech Zuers Tourismus



Pressespiegel vom 06.04.2018, S.7

### Clippings

[Arlberg.at Sonnenskilauf PM](http://arlberg.at/Sonnenskilauf-PM)

### Presseportal Sonnenskilauf PM

<https://www.presseportal.de/pm/16286/3879733>

### reiseziele.ch Sonnenskilauf PM

<https://reiseziele.ch/lech-zuers-am-arlberg-sonnenskilaufzeit-mit-vielfaeltigen-events-geniessen/>

### Hdsports.at Sonnenskilauf PM

<https://www.hdsports.at/winter/sonnenskilaufzeit-in-lech-zuers-am-arlberg>

### Finanznachrichten.de Sonnenskilauf PM

<http://www.finanznachrichten.de/nachrichten-2018-03/43147507-sonnenskilaufzeit-fuer-aktive-entspannte-sonnenanbeter-die-wohl-schoenste-zeit-im-jahr-bild-007.htm>

### Wann & Wo Ankündigung + Nachbericht

<https://www.wannundwo.at/termine/2018/04/03/zu-fuss-auf-einer-der-steilsten-skiabfahrten-der-welt-ruefi-900.wawo>

### Mein Bezirk.at

<https://www.meinbezirk.at/landeck/sport/lech-alte-herren-dominierten-beim-ruefi-900-d2489829.html>

### VN Ankündigung

<https://www.vn.at/sport/2018/04/03/zu-fuss-den-ruefikopf-bewaeltigen.vn>

### Neue Vorarlberger Tageszeitung Ankündigung

<http://www.neue.at/sport/2018/04/03/ruefi-900-als-kampf-gegen-den-berg.neue>

### Kronen Zeitung Ankündigung

### vol.at Ankündigung

<http://wohin.vol.at/2018/ruefi-900/lech>

### VN Heimat Ankündigung

### Bludenzer Anzeiger Ankündigung

### krone.at

<https://krone.press/nachrichten/lech-alte-herren-dominierten-beim-ruefi-900>



Datum  
Samstag 01. April 2017

Startzeit  
09:00 Uhr Kirchplatz Lech

Streckenführung  
Lech / Wöstertäli / Langer Zug / Schafalpe / Rükfopf Berg

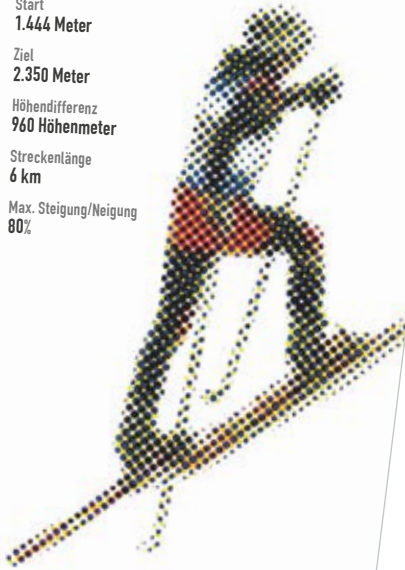
Start  
1.444 Meter

Ziel  
2.350 Meter

Höhendifferenz  
960 Höhenmeter

Streckenlänge  
6 km

Max. Steigung/Neigung  
80%



PrivateBanking

Raiffeisenbank Lech  
am Arlberg



skir

Lech  
Zürs

ARLBERG

Rükfopf

SKI ARLBERG

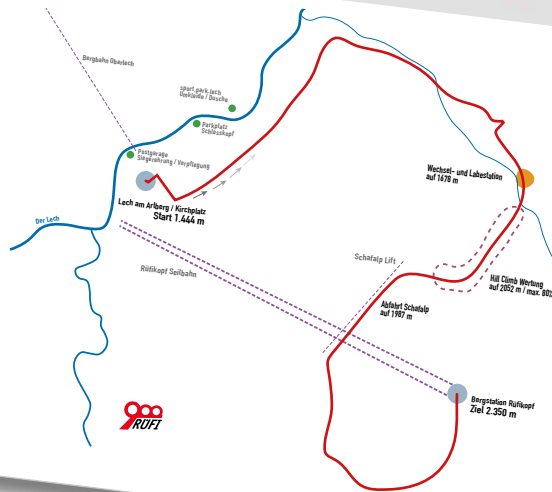
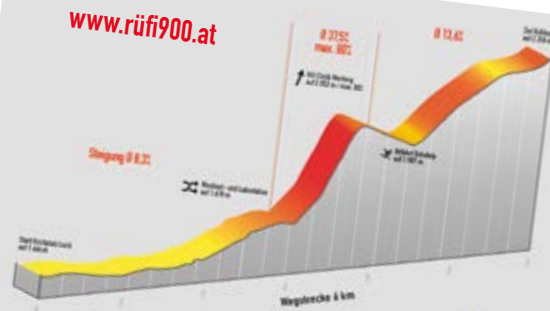
KASTLE

Gemeinde L



„Rüfi 900“ ist nichts für schwache Nerven, sondern verlangt den  
TeilnehmerInnen den Aufstieg einer der steilsten Skirouten der Welt  
ab. Du kannst deine Ausrüstung dazu frei wählen, solange keine  
motorisierte Hilfe verwendet wird.  
Gesucht wird die „Rüfi Queen“ und der „Rüfi King“

[www.rüfi900.at](http://www.rüfi900.at)



[www.rüfi900.at](http://www.rüfi900.at)  
RÜFI900 auf FACEBOOK



# URKUNDE

Wir gratulieren ganz herzlich zur erfolgreichen Teilnahme am Rüfi900 2018

NAME

KATEGORIE

RANG

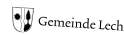
ZEIT GESAMT

Für deine Teilnahme an dieser kräftezehrenden Uphill Challenge gebührt dir unser größter Respekt. Du alleine hast eine der steilsten Skirouten der Welt unmotorisiert bezwungen und darauf kannst du stolz sein.

Mit sportlichen Grüßen  
das Team vom „Rüfi900“



PrivateBanking



[www.rüfi900.at](http://www.rüfi900.at)  
[RÜFI900 auf FACEBOOK](#)













# Sponsoren/Partner

## Sponsoren



PrivateBanking

Raiffeisenbank Lech  
am Arlberg



Gemeinde Lech



sport.park.lech

## Partner Zeitnehmung



## Partner Getränke



Getränke Markus Elsensohn Lech



# Digitale Inhalte

- ☞ [Rüfi900 Logo und Flyer](#)
- ☞ [Rüfi900 Videoclips](#)
- ☞ [Rüfi900 Bildmaterial](#)

**Anfrage Presse**  
[presse@ruefi900.at](mailto:presse@ruefi900.at)

**Anfrage Veranstaltung**  
[event@ruefi900.at](mailto:event@ruefi900.at)



---

06/04/19 RÜFI900.AT

---

RÜFI900.AT